

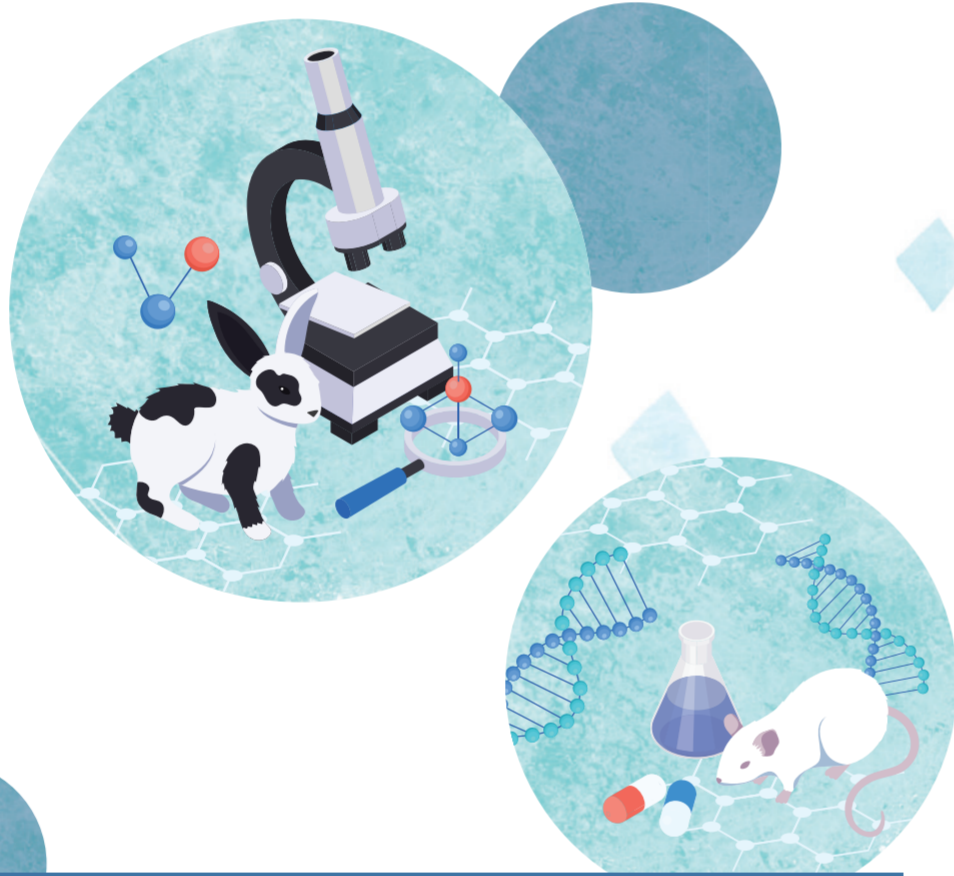
KALAS

2025
한국실험동물학회

동계심포지엄

2025. 2. 5.(수) - 2. 8.(토)

강원도 평창 알펜시아 컨벤션센터



인증위원회 총회

2.5. Wed

평의원회

이사회

Special Lecture

2.7. Fri



최 훈 (한림대학교)

실험실의 두 인류, 교수와 MZ

11:30-12:30 오디토리움

실험동물산학연 워크숍

2.8. Sat

주최 |



한국실험동물학회



식품의약품안전처

후원 |



KMPC 국가모델동물연구소
Korea Model animal Priority Center

2월 6일(목) 프로그램

개회식	09:40-10:00 / 오디토리움	
Symposium 1	10:00-11:40 / 오디토리움	
In-Depth Understanding of Disease in the Multi-Omics Era: From Single Cell to System-Level Approach		
Revealing Somatic Mutations as a Novel Cause of Brain Disorders: A Multi-Omics Perspective from Single Cells to Systems	김준호	성균관대학교
Systems biology of human - leveraging multi-omics power for the understanding of metabolic diseases	이선재	GIST
Clinical Application of Multi-Omics Data for Pathogenesis Analysis and Prognostic Prediction of Medication-related osteonecrosis of the jaw	김윤학	부산대학교
Aquatic Toxicology with Zebrafish and Daphnia: A Data-Driven Approach	오창규	부산대학교
Symposium 2 (KLAT I)	10:00-11:40 / 평창홀	
실험동물의 고통관리		
마취제 작용 기전의 이해	유보경	제주대학교
진통제의 종류 및 작동원리	이진수	충남대학교
설치류 이용 동물실험에서 통증 및 고통 관리	전현정	한국식품연구원
돼지, 토끼에서의 고통 관리	김종성	아주침단의료 바이오연구원
Symposium 3 (공모 1)	10:00-11:40 / 대관령룸	
Transgenic method for xenotransplantation		
How to make transgenic pig for xenotransplantation?	최기명	(주)유티팜
Transgenic type for xenotransplantation	김현일	(주)유티팜
The results of xenotransplantation for transgenic type	윤익진	건국대학교
Future transgenic type to improve the results of xenotransplantation	양재석	연세대학교
Symposium 4 (공모 2)	13:00-14:40 / 오디토리움	
Recent trends in Microbiom Studies		
Understanding human microbiome ecosystem as a holobiont	김봉수	한림대학교
Bidirectional Translational Metabolomics: Connecting Metabolomic & Gut-Microbial activities to Host Phenotype	이도엽	서울대학교
Understanding the host-microbiota interaction using an EAE animal model	이윤경	순천향대학교
Microbial Metabolites Crossing the Blood-Brain Barrier: A Direct Mediator of the Gut-Brain Axis?	고아라	포항공과대학교
Symposium 5 (공모 3)	13:00-14:40 / 평창홀	
Health Impacts of Microplastics		
PET Tracing of Microplastics and Assessment of Biological Toxicity	김진수	한국원자력의학원
미세플라스틱의 위험성	최성균	대구경북과학기술원
Effects of microplastic on the animal nervous system	정의만	부산대학교
Biological effects of nanoplastics in CNS and metabolic system	이다용	한국생명공학연구원
Symposium 6	16:00-17:40 / 오디토리움	
실시간 생체 내 이미지 분석을 통한 생명현상 연구 및 인공지능 기반의 3D 분석 기술		
Intravital Confocal & Two-photon Microscopy for In Vivo Cellular-level Imaging of Live Animal Model	김필한	KAIST
Holotomography and artificial intelligence: label-free 3D imaging, classification, and inference of live cells, tissues, and organoids	박용근	KAIST
In Vivo Visualization of Cellular Dynamics in Living Animals	권형진	IVIM Technology
Utilizing advanced cardiac imaging techniques to assess cardiac function in mice	안수연	서울아산병원
Non-clinical safety assessment for mRNA vaccine in mouse model	안재훈	서울대학교병원
Symposium 7 (IACUC)	16:00-17:40 / 평창홀	
IACUC 심의 시 동물대체시험법 적용 사례를 어떻게 평가할 것인가?		
대체시험법의 국내외 동향	윤석주	안전성평가연구소
3R과 대체시험법 (3R에서 대체시험법이란 무엇인가)	허 용	대구가톨릭대학교
IACUC의 대체시험법에 대한 심의 기준	이귀향	(재)생명과학 연구윤리서재
IACUC 심의를 통한 대체시험법 적용 사례와 성과	김상화	강원대학교

2월 7일(금) 프로그램

Symposium 8	09:30-11:10 / 오디토리움	
인공지능(AI)과 혁신의 만남: 신약개발 패러다임의 대전환		
Introduction to how deep learning is used for antibody design and structure prediction, and Protac linker design	김 선	서울대학교
구조기반 리간드 가상검색 및 인실리코 약물발굴	신용희	고려대학교
인공지능의 시대, 물질 발굴부터 비임상까지	신승우	대웅제약
Spatiotemporal cellular dynamics of germinal center reaction in COVID-19 lung draining lymph node based on imaging-based spatial transcriptomics	우영민	한국생명공학연구원
Symposium 9	09:30-11:10 / 평창홀	
General Understanding of Histopathology in Animal Model Study		
Overview of "Quality Control" in Histopathology	김대용	서울대학교
Interpretation of background lesion in rodents	한범석	호서대학교
Histological Characteristics of Animal Disease Models and Their Applications in Assessing Pharmaceutical Effects	윤병일	강원대학교
Special Lecture	11:30-12:30 / 오디토리움	
실험실의 두 인류, 교수와 MZ	최 훈	한림대학교
Symposium 10	14:30-16:10 / 오디토리움	
A novel insight into neuronal interactions with peripheral organs		
The role of the hypothalamus on skeletal muscle mass and functions	김민선	서울아산병원
GnRH frequency in depression	김민수	KIST
Cross-Species Insights into Brain Control of Eating and Obesity: From Mice to Monkeys to Humans	최형진	서울대학교
Development of a non-human primate Parkinson's disease model induced by Lewy body pathology	서진철	한국생명공학연구원
Symposium 11 (KLAT II)	14:30-16:10 / 평창홀	
실험동물의 생체 내 영상		
CRO의 소동물 IVIS 활용	강석모	(주)바이오톡스텍
중대동물의 생체 내 영상: Angiography 및 첨단 영상 기법	이승현	서울대학교병원
PET을 포함하는 영상류의 뇌영상	백승호	한국생명공학연구원